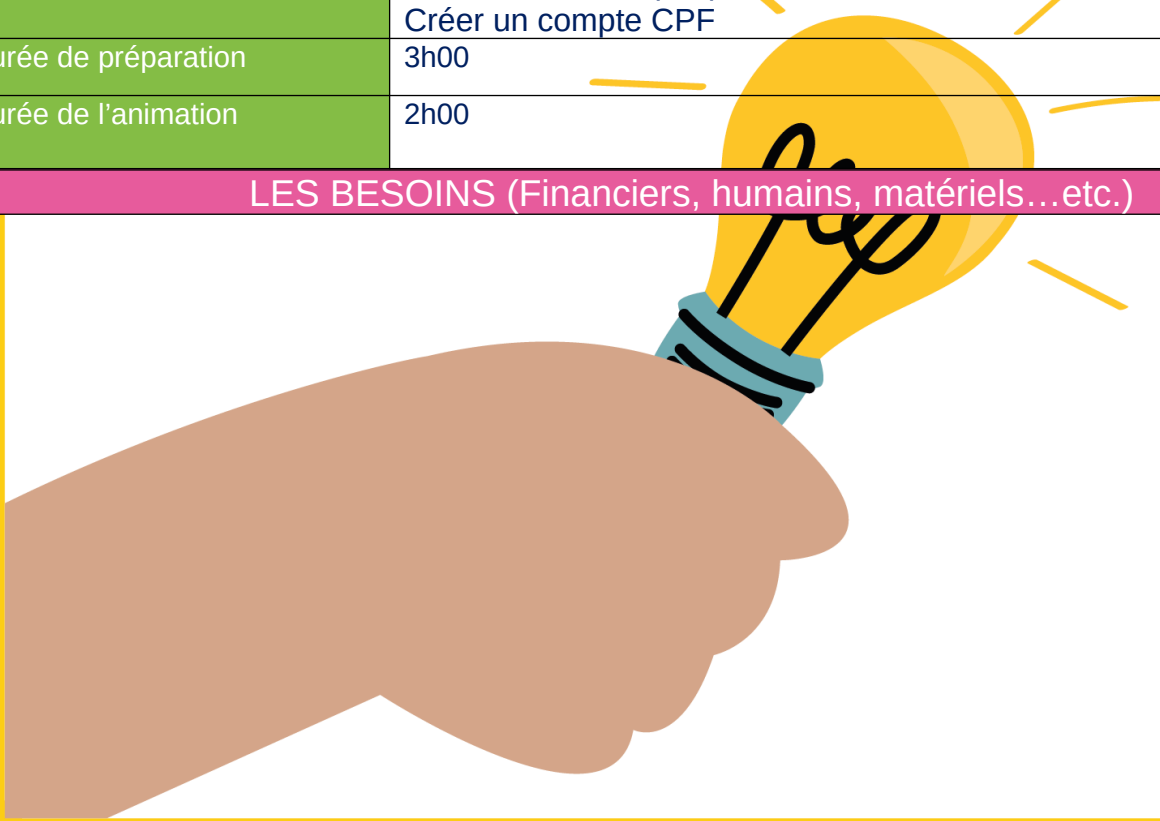


# FICHE RESSOURCE

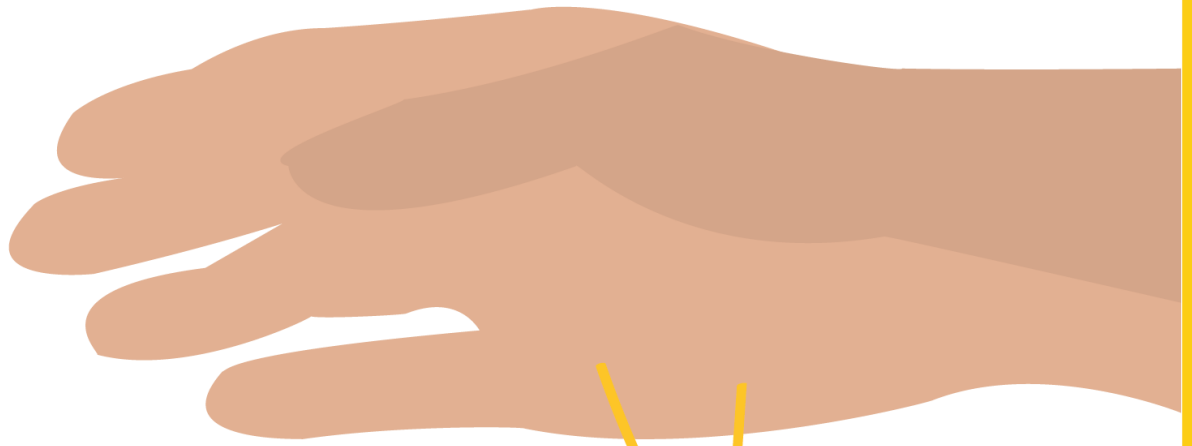
Nom de la structure	Centre Social et d'Animation Culturelle Hirson
Contact du référent de l'atelier (Nom/Prénom – Email)	AZZOUZ Manel azzouzmanel.csac@gmail.com
Nom de l'atelier	Atelier Numérique Collectif
Public	Tous les salariés et tous les demandeurs d'emploi âgés de 16 ans ou plus. Certains non-salariés ont accès au CPF : travailleurs indépendants, professions libérales, artistes-auteurs.
Prérequis	savoir naviguer sur Internet depuis un ordinateur. Avoir une adresse mail
Thématique de l'atelier	Connaître le Compte personnel de formation Créer un compte CPF
Durée de préparation	3h00
Durée de l'animation	2h00

**LES BESOINS (Financiers, humains, matériels...etc.)**

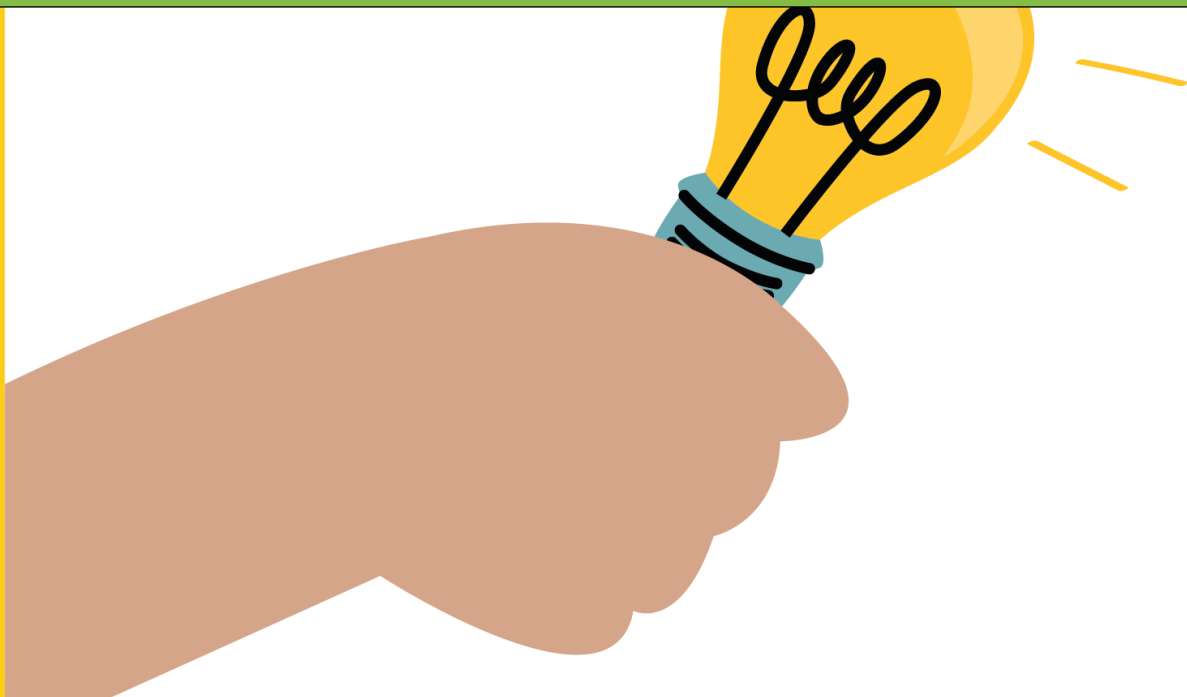


- Ordinateur, Tablette
- Tableau blanc interactif "TBI"

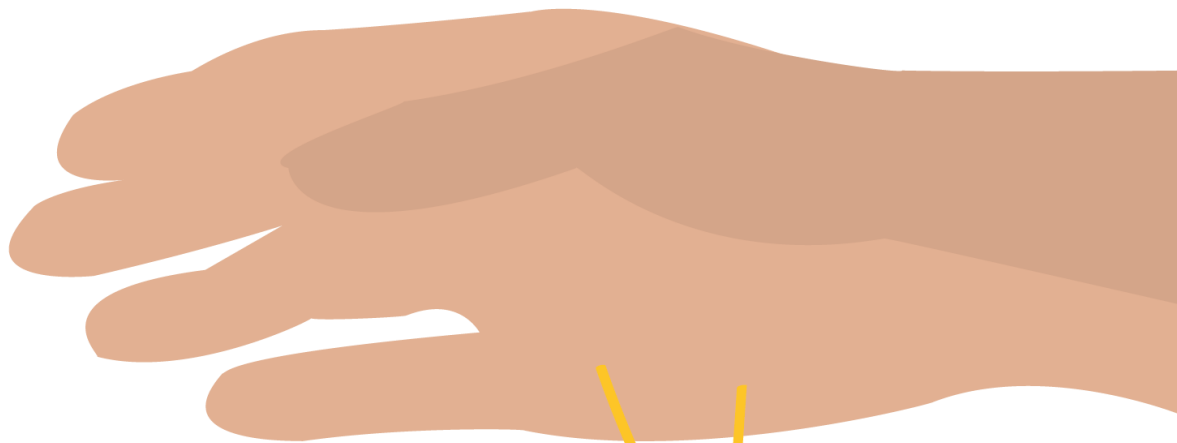
Si le public ont leur ordinateur ou tablette assurez – vous qu'ils ont accès au WIFI de votre structure.



## LES OBJECTIFS



- QU'EST-CE QUE LE COMPTE PERSONNEL DE FORMATION ?
- A QUI S'ADRESSE LE CPF ?
- Être capable de créer CPF
- Savoir se repérer sur CPF
- LES AIDES FINANCIÈRES FORMATION DE PÔLE EMPLOI ?



## LES ÉTAPES CLÉS

- Accueil du public
- Naviguer sur internet
- Présentation de l'atelier «Le compte personnel de formation» sur le TBI
- Vérifier si le public ont des des adresses mails.
- Mise en pratique les étapes présenter sur le TBI
- Répondre aux questions

**Synthèse :** Vérifier que vos public ont réussi à créer leur Compte personnel de formation.  
Accompagner vos public en cas de besoins, certains ne maîtrisent pas parfaitement le numérique.

# RETOUR D'EXPÉRIENCES (Conseils, erreurs à éviter...etc.)

