

Découvrir l'univers des réseaux sociaux



Cofinancé par l'Union européenne



C'est quoi un réseau social ?

Les réseaux sociaux sont des sites Internet ou des applications qui permettent de rester en contact avec son entourage.



Les plus populaires :

Facebook

Instagram

Twitter

Snapchat

Tiktok

Ce qu'on peut faire sur les réseaux :

- Publier et visionner des photos et vidéos,
- Partager des contenus que l'on aime,,
- Suivre la programmation d'événements (festivals, expositions...),
- Suivre l'actualité (politique, sportive, culturelle...)

Les risques sur les réseaux :

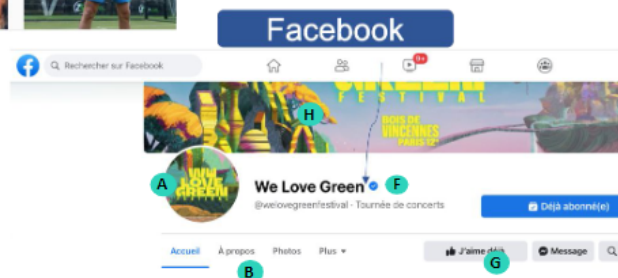
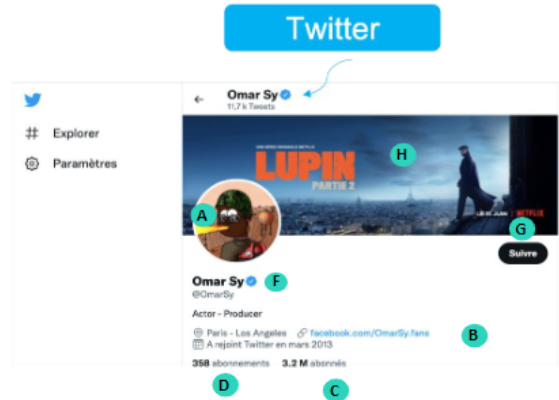
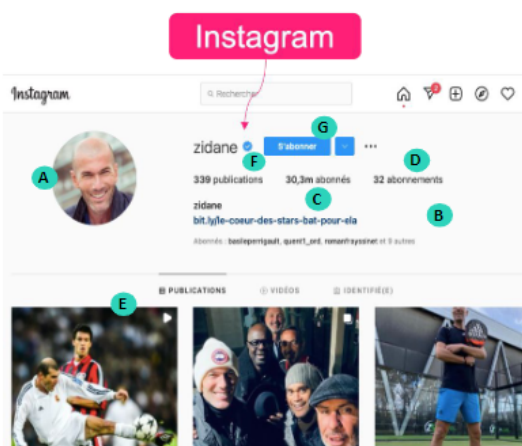
- Le cyberharcèlement (moqueries, intimidations, rumeurs, porno divulgation, chantage...)
- Les arnaques (escroqueries, piratages...)
- L'usurpation d'identité (vol des données personnelles)
- Les fake news (fausses informations circulant sur Internet)

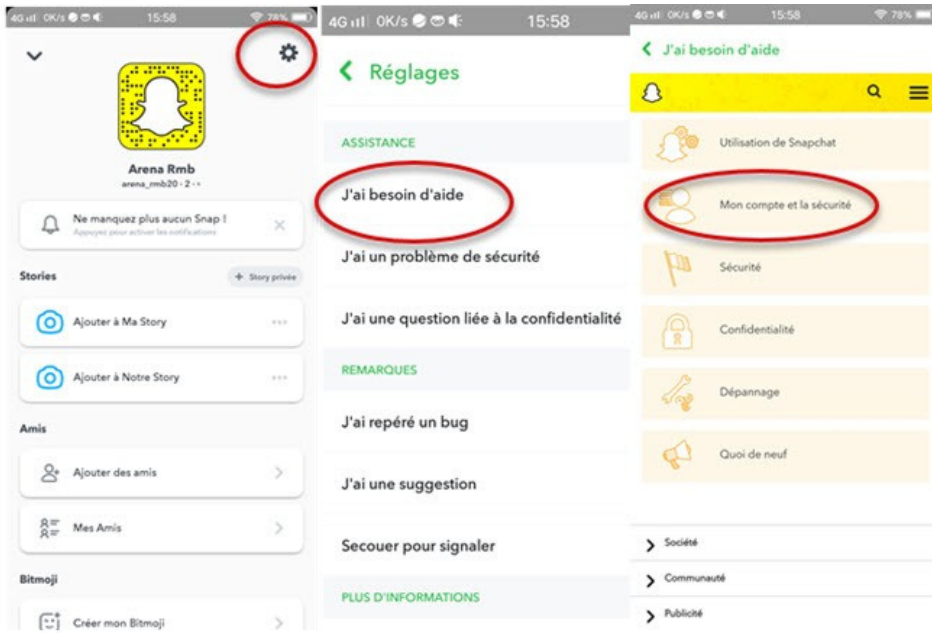
Se repérer sur les réseaux :

A - Photo de profil B - Description C - Abonnés D - Abonnements
E - Publications F - Compte officiel G - Suivre / Aimer H - Photo de couverture

@ arobase :

hashtag :

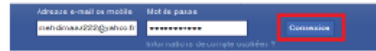




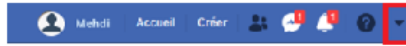
Comment paramétrer son compte Facebook ?



Allez sur le site "Facebook". Sur la page d'accueil, écrivez votre adresse mail et votre mot de passe puis cliquez sur "Connexion" pour vous connecter à votre compte.



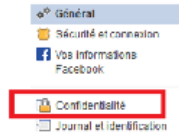
Pour aller dans les paramètres de confidentialité, cliquez d'abord sur la flèche bleue en haut à droite de votre écran pour afficher le menu.



Dans le menu, cliquez sur "Paramètres".



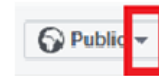
Dans le menu de gauche, cliquez sur "Confidentialité".



Dans la partie "Votre activité", sur la première ligne "Qui peut voir vos futures publications ?", cliquez sur "modifier".



Cliquez sur la flèche grise à droite de "Public" pour faire apparaître le menu.



Cliquez sur "Amis" pour que seulement vos amis voient les photos et les messages que vous publiez. Puis cliquez sur "Fermer" en haut à droite.



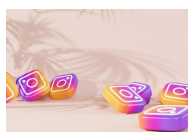
Ensuite, dans la partie « Comment les autres peuvent vous trouver et vous contacter », sur la dernière ligne, cliquez sur "modifier".



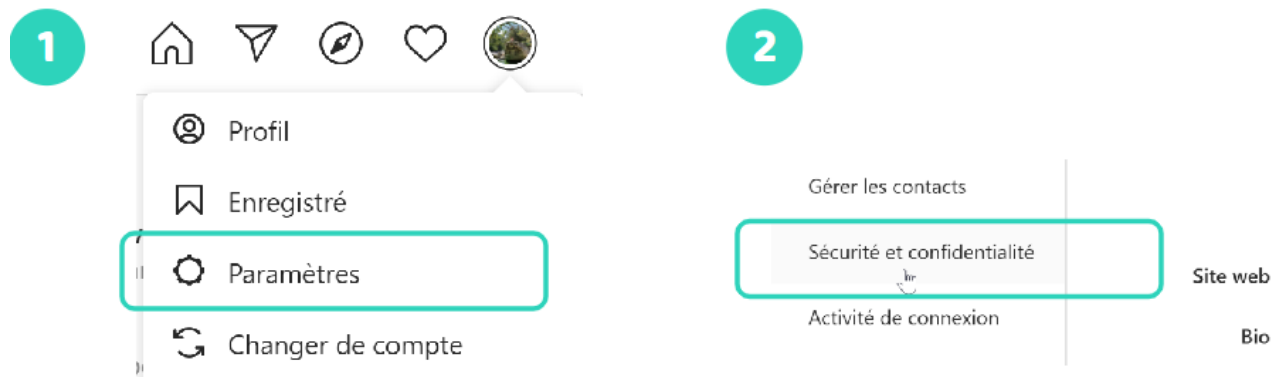
Assurez-vous que la case est décochée. Si la case est cochée, cela signifie que vous autorisez n'importe qui à voir votre compte Facebook en tapant votre nom et prénom dans un moteur de recherche comme Google. Enfin, cliquez sur "Fermer". Votre compte est maintenant configuré : N'oubliez pas de vous déconnecter.



Comment paramétrer son compte Instagram ?



• Accéder aux paramètres de confidentialité:



• Vérifier les paramètres les plus importants:

Compte privé

Seules les personnes que vous approuvez peuvent voir vos photos et vidéos sur Instagram.

Afficher le statut en ligne

Si vous cochez cette case, vous autorisez les comptes que vous suivez et toute personne à qui vous avez envoyé un message à voir la dernière fois que vous étiez en ligne sur les applications Instagram.

Photos de vous

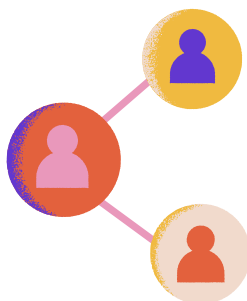
- Ajouter automatiquement
- Ajouter manuellement

Lorsque vous choisissez d'ajouter des photos et des vidéos manuellement, elles apparaissent sur votre profil uniquement une fois que vous les avez approuvées. Par défaut, elles sont automatiquement ajoutées à votre profil.

Comment paramétrer son compte LinkedIn ?



LinkedIn : c'est quoi ?



LinkedIn est le premier réseau social professionnel au monde.

- Rechercher des personnes (potentiels employeurs, collègues, partenaires...).
- Postuler à des offres et contacter directement des recruteurs ou partenaires.
- Se faire contacter par des recruteurs.

Comment créer son profil ?

1- Aller sur la page d'inscription, inscrire son mail et son mot de passe

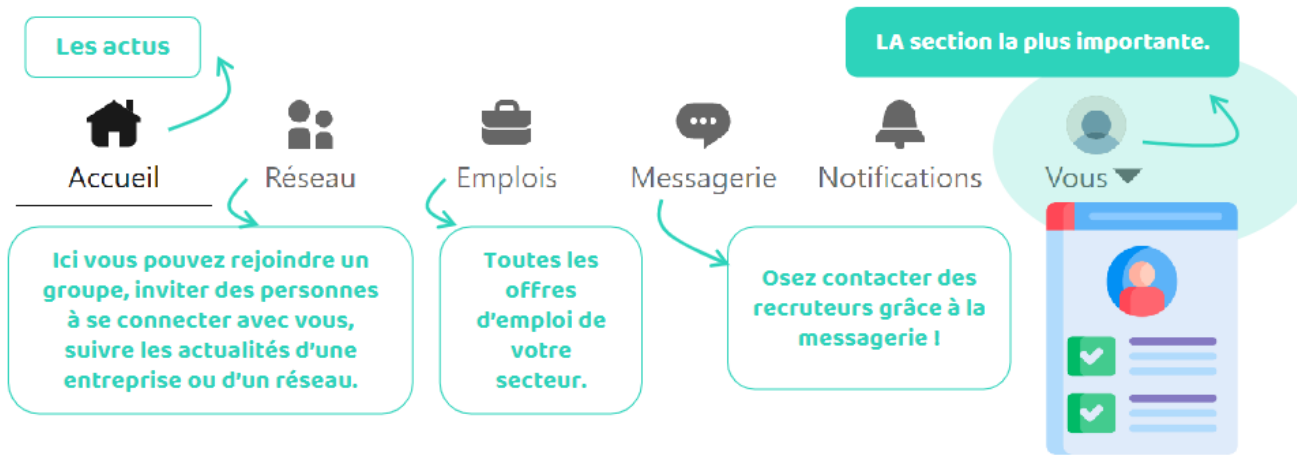
<https://fr.linkedin.com/> -----> S'inscrire -----> E-mail + Mot de passe

2- Compléter ses informations personnelles (nom, prénom, adresse).

3- Inscrire son dernier poste occupé ou choisir « étudiant ».

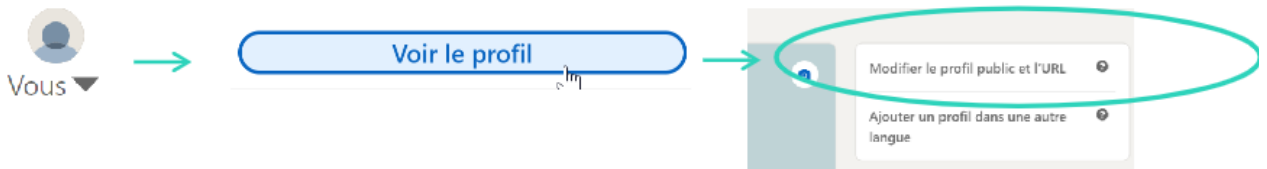
4- Confirmer son identité en entrant le code reçu par mail.

Se repérer sur LinkedIn:



5 bonnes pratiques d'utilisation de LinkedIn

Personnaliser l'adresse Internet de sa page LinkedIn

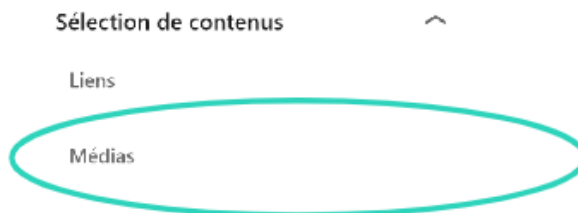


Rentrez votre nom et prénom du type www.linkedin.com/in/micheldupont.

Ecrire un résumé de son profil et ajouter une photo professionnelle



Joindre son CV en PDF



Renseigner ses expériences et formations

Titre du poste *

Dr. - Chef de service au direct

Type d'emploi

Type de contrat spécifique au pays

[En savoir plus](#)

Expérience *

Logo Microsoft

Lieu

Dr. Paris, France

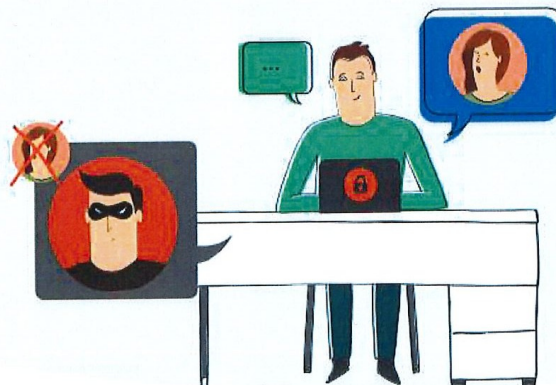
- Lorsque vous créez une expérience professionnelle, dans l'onglet « entreprise » joignez la page LinkedIn de votre entreprise.
- Lorsque vous ajoutez des compétences, demandez à vos anciens employeurs, partenaires collègues de recommander vos compétences et de mettre un commentaire.
- Créez des alertes pour être informé des nouvelles offres.



10 CONSEILS POUR VOTRE SÉCURITÉ SUR LES RÉSEAUX SOCIAUX

mémo

- 1 Protégez l'accès à vos comptes 
- 2 Vérifiez vos paramètres de confidentialité 
- 3 Maîtrisez vos publications 
- 4 Faites attention à qui vous parlez 
- 5 Contrôlez les applications tierces 
- 6 Évitez les ordinateurs et les réseaux Wi-Fi publics 
- 7 Vérifiez régulièrement les connexions à votre compte 
- 8 Faites preuve de discernement avec les informations publiées 
- 9 Utilisez en conscience l'authentification avec votre compte de réseau social sur d'autres sites 
- 10 Supprimez votre compte si vous ne l'utilisez plus 






Pour en savoir plus ou vous faire assister, rendez-vous sur [Cybermalveillance.gouv.fr](https://www.cybermalveillance.gouv.fr)

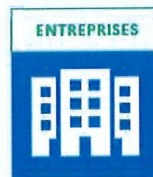
ADOPTER LES BONNES PRATIQUES

DISPOSITIF NATIONAL CYBERMALVEILLANCE.GOUV.FR

SES MISSIONS

- 1 ASSISTANCE AUX VICTIMES
D'ACTES DE CYBERMALVEILLANCE** 
- 2 INFORMATION ET SENSIBILISATION
SUR LA SÉCURITÉ NUMÉRIQUE** 
- 3 OBSERVATION ET ANTICIPATION
DU RISQUE NUMÉRIQUE** 

QUI EST CONCERNÉ ?



RETROUVEZ TOUTES NOS PUBLICATIONS SUR :
www.cybermalveillance.gouv.fr

